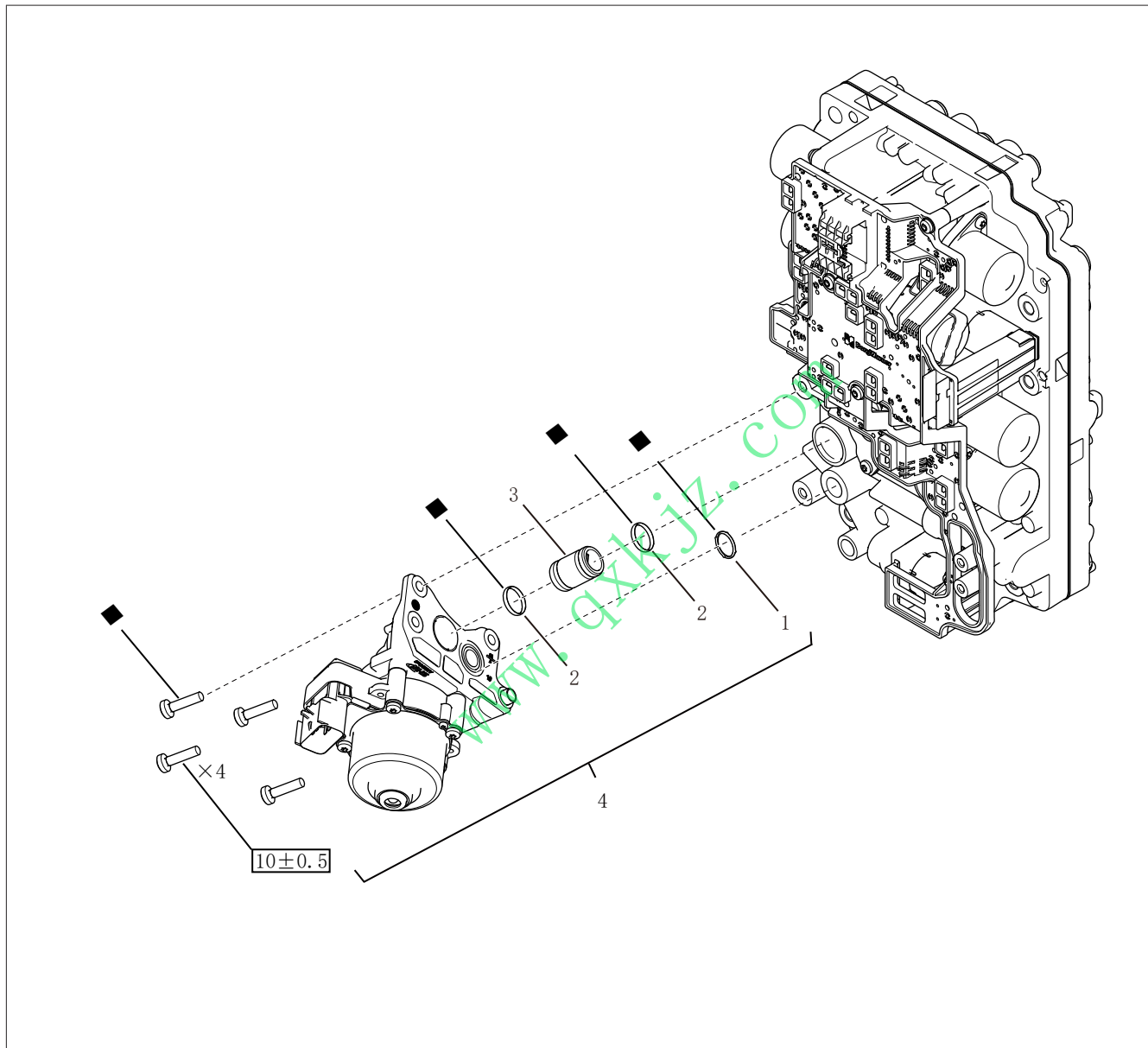


电子泵分总成 结构图



1. 密封圈
2. O形圈
3. 电子泵连接油管
4. 电子泵分总成

拆卸/安装

拆卸

⚠ 注意

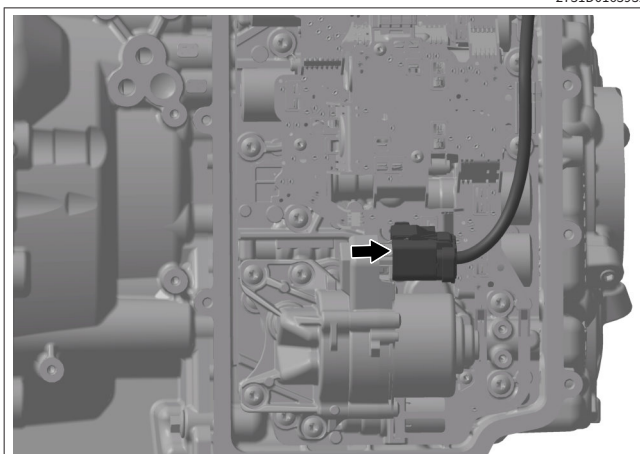
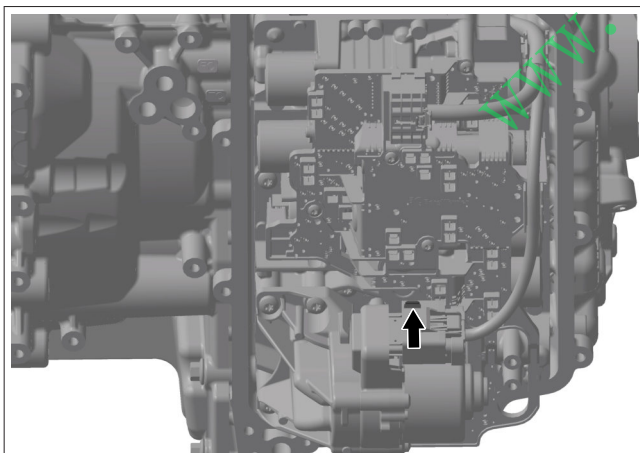
- › 拆装操作必须在无尘且干燥的环境中进行，以保证零件的清洁度。
- › 拆装过程中佩带防静电装备，不可用手直接接触摸接插件引脚，避免损伤电子部件。
- › 依据当地法规，对维修过程中产生的废弃物进行妥善处理。
- › 如果油液溅到皮肤上，请立即冲洗干净；如果溅入眼睛，请立即用大量清水冲洗并及时就医。

1. 拆卸罩盖分总成

i 提示

- › 请参见“罩盖分总成”的拆卸/安装中的拆卸步骤进行拆卸操作。

2. 断开 1 个接插件

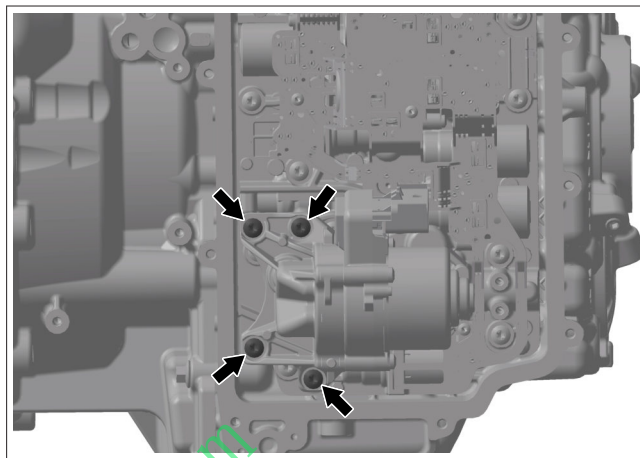


i 提示

- › 拉出接插件锁。

- › 按住接插件按钮，拔出接插件。

3. 拆下 4 个螺栓

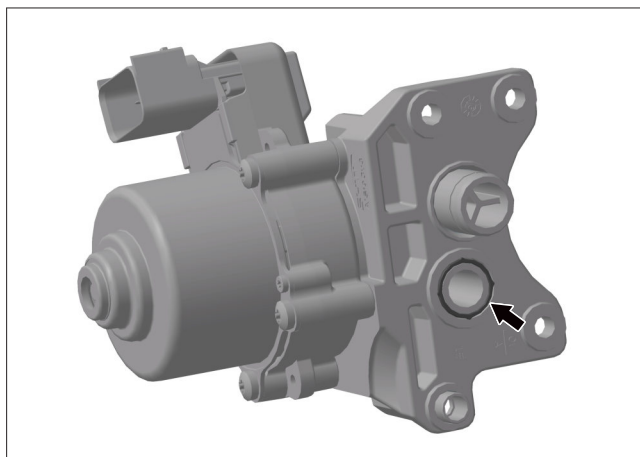


4. 拆下电子泵分总成

⚠ 注意

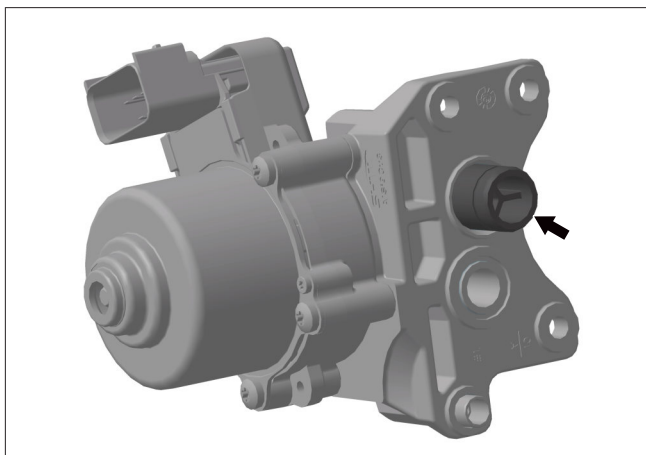
- › 双手平行取下电子泵。
- › 取下电子泵分总成时注意防护，避免钢球掉落。

5. 拆下 1 个密封圈



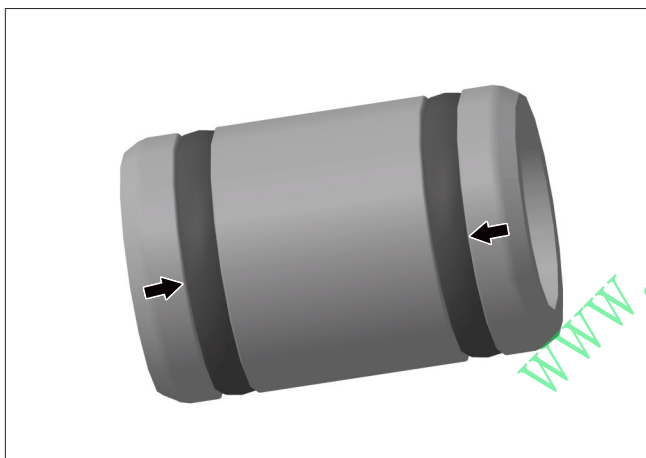
6. 拆下电子泵连接油管

› 对车辆进行试车验证，检查车辆运行情况。



17CD957C72DA

7. 拆下 2 个 O 形圈



3BAE356707A5

安装

1. 安装以拆卸相反的顺序进行

i 提示

- › 安装 O 形圈时应缓慢滑入至规定位置，禁止拉伸 O 形圈。
- › 安装电子泵分总成前必须检查密封圈是否完好无损并且在指定位置。
- › 连接线束接插件时必须对正插入，防止针脚弯曲。
- › 插紧后必须将接插件锁推至锁定位置，必须听到“咔”的声音。
- › 更换罩盖分总成上罩盖密封垫，再安装罩盖分总成。
- › 按照规定力矩值拧紧紧固件。
- › 添加发动机冷却液并检查冷却液液位。
- › 添加变速器润滑油并检查润滑油油位。
- › 对空调系统抽真空并加注适量空调制冷剂。